

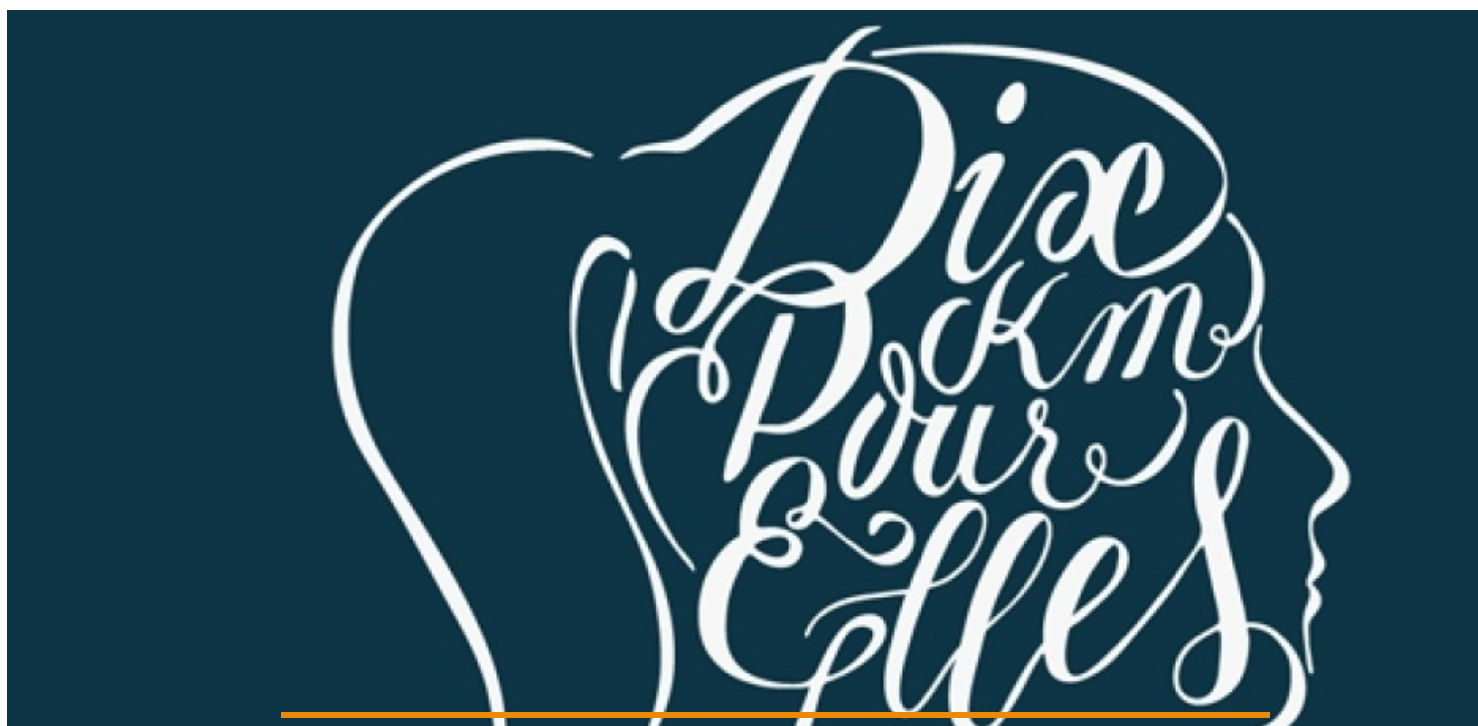
S'ABONNER N°1 DU PARI* **PMU** SPORT **BFM RMC** **50€ OFFERTS*** JUSQU'À **J'EN PROFITE**

SAN ANTONIO SAM. 1ER DEC À 02H10 HOUSTON

RMC SPORT (https://rmcsport.bfmtv.com/) RMC Running (https://rmcsport.bfmtv.com/rmc-running/) Actus Courses (https://rmcsport.bfmtv.com/rmc-running/toutes-le...

RMC RUNNING : LE 10KM POUR ELLES, LA « COURSE ESTHÉTIQUE »

© 03/06/2016 à 18h22



Commenter

Partager

Tweeter

Partager

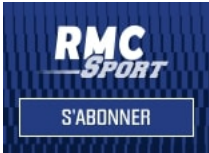
Imprimer

Seule course de 10km parisienne et 100% féminine, le 10km pour elles revient dans la capitale pour sa troisième édition le dimanche 5 juin. Sur sa distance de prédilection, la course d'effectuera au cœur de Paris, entre la Seine et les grands jardins, au plus proche du quartier latin.

Ce message est réservé uniquement et exclusivement aux femmes. Pour sa troisième édition, le 10km pour elles prendra le départ sur le quai de la Gare le 5 juin prochain. Selon l'organisateur de la course Morgan Taldir, entre 4000 et 5000 femmes sont attendues pour prendre part à la seule course féminine parisienne.

Pourquoi les femmes ?

LES BONS P
avec **iGral** (I
promo.bf



name=Partenaires-Internes-Rmc-Redirect-01-RMC-Sportifs&seg-
name=emplacement&eseg-
item=boutonArticle&eurl=https%3A%2F%2Fwww.sfr.fr%2Fcontenus%2Foptions%2Frmc-
sport.html%23sfrclid%3Df9_rmc_OTT-RMC-SPORT

Pourquoi un événement réservé aux femmes ? A cette question, l'organisateur de la course Morgan Taldir, a une réponse très simple : « Avant l'explosion du phénomène running, on était sur un ratio 70% d'hommes et donc 30% de femmes. Aujourd'hui, la tendance s'est équilibrée, tout s'est développé et les femmes courent maintenant autant que les hommes ». Il ajoute également que les femmes « sont particulièrement attentives à la qualité de la course et son aspect esthétique ». Au niveau esthétique, le parcours semble au point en tout cas.

Parier (/paris-sportifs/)



inRead invented by Teads

Le départ et l'arrivée sur le quai de la Gare

Le départ se fera à 10h00 sur le quai de la Gare. Les SAS par niveaux, ouvriront à 9h30 pour une fluidité optimale et l'arrivée se fera au même endroit ! Attention, pour revenir au village, au vue des conditions climatiques, les quais de Seine ne seront pas accessibles. Il faudra donc passer par les trottoirs sur le côté et il ne vaut mieux pas se tromper !

la rédaction

A VOIR AUSSI

- Décou promo
(https://codes-promo.bfmtv.com/z)
- Décou promo
(https://codes-promo-suisses)
- Décou promo
(https://codes-promo.bfmtv.com/s)
- Décou promo
(https://codes-promo-redoute)

Voir tous les bor